

应答器线圈

TPL系列

Type: **TPL1183427**
 TPL1183525

Issue date: June 2011

●记载内容，在没有予告的情况下有可能改进和变更，请予以谅解。

●RoHS指令的对应：表示除了依据EU Directive 2002/95/EC免除的用途之外，未使用铅，镉，汞，六价铬及特定溴系难燃剂PBB，PBDE等。

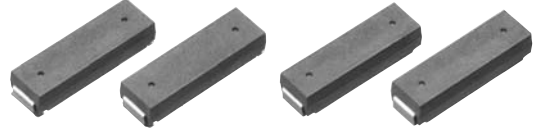
SMD应答器线圈

RoHS指令对应产品

TPL系列 TPL1183427/1183525

特点

- 采用全面树脂铸模，具有高可靠度（特别是可以为客户进行改铸）。
- 端子采用弹簧结构，具有高可靠性。特别具有优良的弯曲和下落性能。
- 线圈采用分段绕组，可保持稳定的电气信号。采用高SRF设计结构，可获得稳定的电气特性。
- 端子为无铅端子。



用途

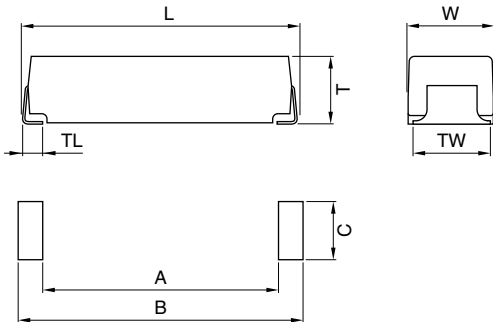
主要用于下列车载设备的接收用LF天线线圈以及其他各种电子设备：

- 轮胎气压监视系统（TPMS）
- 无钥匙进入系统
- 发动机防盗锁止系统

仕様

工作温度范围	-40 to +125°C [包括自身温度上升]
保存温度范围	-40 to +125°C

形状・尺寸 / 推荐印刷电路板图样



Dimensions in mm

型	L	W	T	TL	TW	A	B	C	质量 (g)
TPL1183427	11.8±0.4	3.4±0.4	2.75±0.3	0.8	2.4	9.9	13.5	2.7	0.33
TPL1183525	11.8±0.5	3.5±0.4	2.4±0.3	0.8	3.2	9.9	13.5	3.5	0.31

包装形式 / 包装个数

包装形式	型	个数
卷带	TPL1183427	2500个 / 卷
	TPL1183525	2500个 / 卷

● RoHS 指令的对应：表示除了依据 EU Directive 2002/95/EC 免除的用途之外，未使用铅，镉，汞，六价铬及特定溴系难燃剂 PBB，PBDE 等。

· 记载内容，在没有予告的情况下有可能改进和变更，请予以谅解。

电气特性

电感*1 (mH)[125kHz]	电感容差*2 (%)	代表 Q [125kHz]	自共振频率 代表 (kHz)	直流电阻 代表 (Ω)	品名
7.20	± 5	66	690	50	TPL1183427-722J-720N
2.61	± 5	50	650	26	TPL1183525-262J-261N

*1 电感值是现行量产产品的电感器之一例。如需其他电感，请咨询本公司。

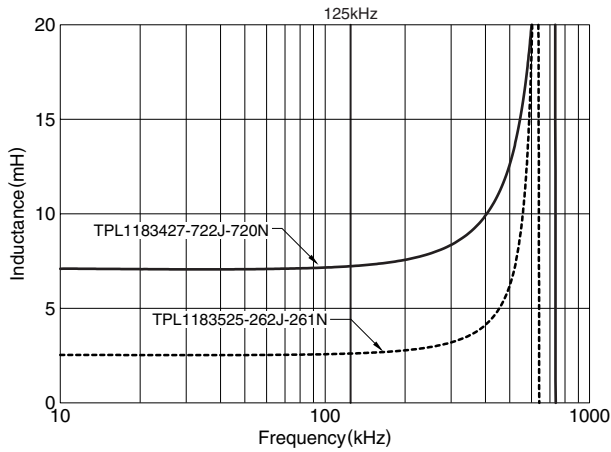
*2 也可对应不满 $\pm 5\%$ 的电感容许差。

●测定器 L, Q, 自共振频率: 4194A IMPEDANCE ANALYZER(HP)
16047E TEST FIXTURE(Agilent) with TDK original base
直流电阻: AX-114N DIGITAL OHM METER(ADEX)

●采用使用了超声波的工序时，请充分确认条件设置，避免出现断线等情况。

电气特性例

电感频率特性



Q 频率特性

